

ANAHITA



MAURITIUS

Anahita Golf Resort Villa H40

Élégance contemporaine et vues spectaculaires sur le lagon



Une villa au style bohème chic

Cette villa de 492 m² sur un terrain de 2252 m² a été livrée en 2022. Elle jouit d'une vue phénoménale depuis le rooftop vers l'Île aux Cerfs, le lagon ainsi que la fabuleuse chaîne de montagnes en toile de fond. Elle possède 4 chambres en suite et a été conçue par l'architecte JM Eynaud, concepteur de nombreuses villas 5* à Maurice.

Sa décoration intérieure reprend un style bohème chic et vous plonge dans une atmosphère bleutée. La villa possède de nombreux autres atouts tels qu'un bar extérieur, une cuisine aménagée, une arrière-cuisine et une buanderie.



VUE
Île aux Cerfs & mer



VILLA
492 m²



CHAMBRES
4



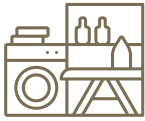
Les caractéristiques de la villa



Terrasse couverte et aménagée



Rooftop avec lounge et bar



Buanderie



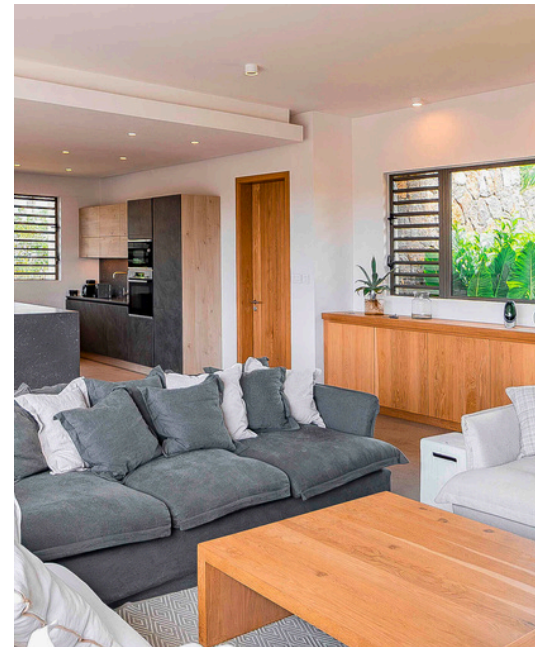
Décoration d'intérieur chic et bohème



Espace barbecue extérieur



Vue panoramique sur l'île aux Cerfs & la mer





Oasis avec piscine à débordement et salon extérieur

Les espaces extérieurs de cette villa, comprenant une piscine à débordement apaisante, un salon élégant et une salle à manger, allient harmonieusement design contemporain et raffinement.







Découvrez ce havre de tranquillité.

avec ses quatre chambres en suite. Chacune, décorée avec un style épuré et apaisant, est un véritable sanctuaire de sérénité. Spacieuses et confortables, ces chambres offrent un cadre parfait pour se reposer et se ressourcer, alliant simplicité et élégance.







Panorama époustouflant et toit-terrasse accueillant

Cette propriété exceptionnelle offre un superbe toit-terrasse avec un espace lounge cosy, révélant des vues imprenables sur le lagon de l'Est et l'Île aux Cerfs. La villa est le cadre parfait pour des moments inoubliables.



Le quartier de Rive Est

Les magnifiques et grands lots du quartier Rive Est, situés entre le golf, le lagon et la forêt, offrent de superbes panoramas sur l'Île aux Cerfs ou sur les fairways dessinés par Ernie Els. Leur proximité avec le parc Rive Est, un beau jardin arboré possédant son ponton pour un accès direct à la mer, leur donne encore plus de cachet. Certains lots bordent même le lagon et représentent une opportunité rare d'acquérir un bien en toute propriété sur le littoral à Maurice.

Plan de situation



1 The Gardens

2 Solaia

3 Les villas Four Seasons

4 The Fairways

5 Amalthea

6 L'Adamante

7 Luneia

8 The Banyans

9 Bassin Lubine

10 Hedonia

11 Rive Est

12 Rive Est Park

13 Anahita Golf & Spa Resort

14 Four Seasons Resort

15 Île aux Cerfs

16 La plage exclusive d'Anahita

17 La plage exclusive du Four Seasons

Le prix comprend les meubles

EUR 2,800,000



Notes

1. Document non contractuel
2. Rendus conceptuels de l'artiste. Les photos et illustrations représentent les intentions du Vendeur/Développeur. Cependant, les plans et commodités sont susceptibles de changer.
3. Les installations et commodités à Anahita Mauritius peuvent être modifiées et l'accès à celles-ci est soumis au paiement annuel par les propriétaires individuels des frais de resort.

Contact

T : +230 402 2246 |
E : info@anahitamauritius.com
W : property.anahitamauritius.com

juillet 2024

